



**UNIVERSITÉ  
DE GENÈVE**

**FACULTÉ DE MÉDECINE**



**Hôpitaux  
Universitaires  
Genève**

# **Innovations face à la nouvelle tarification en Suisse**

**15.03.2024**

Pr C. Graf

Département de réadaptation et gériatrie, HUG



**NEUCHATEL 2024  
PROGRAMME**

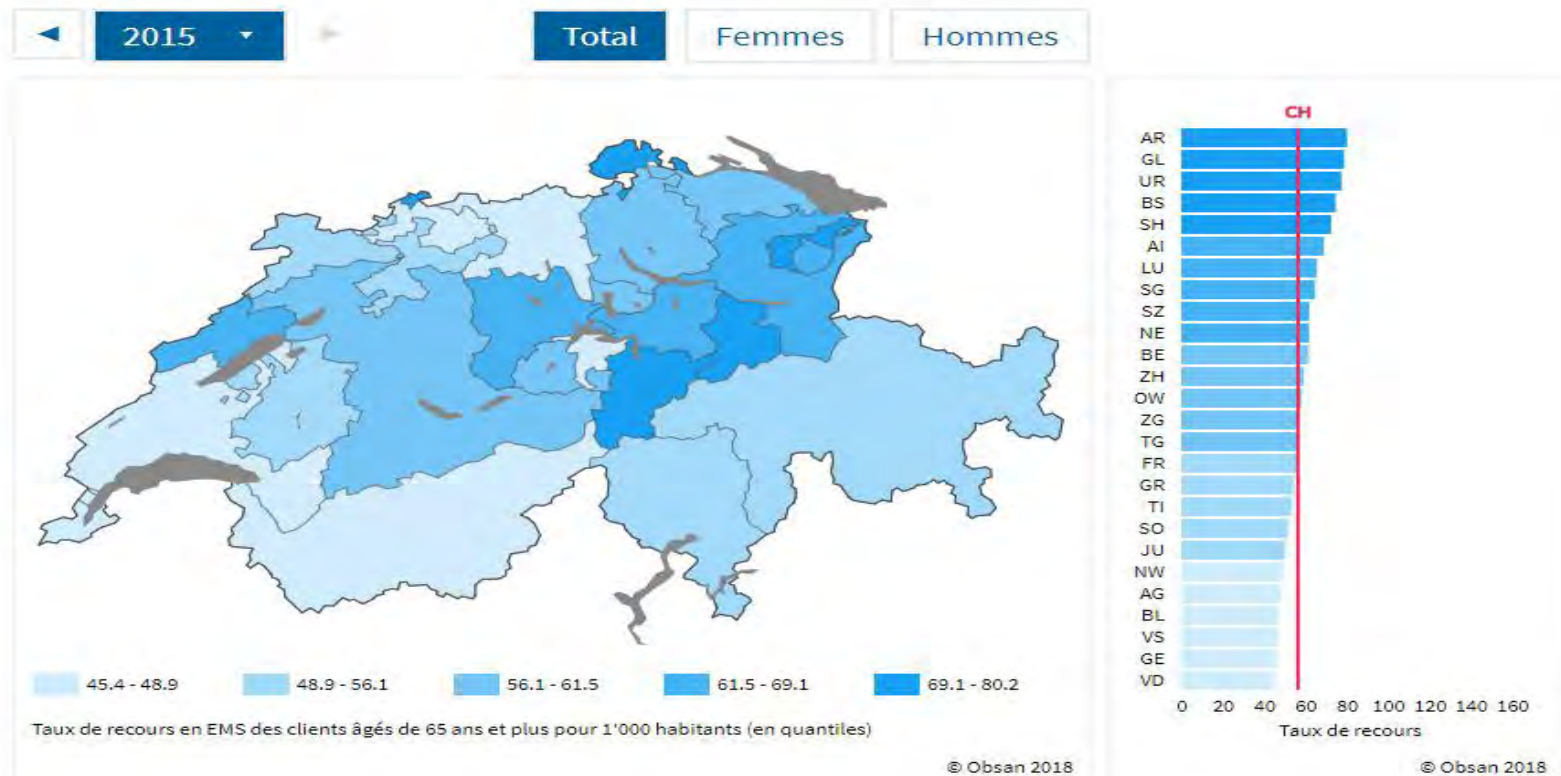
Innovations en réadaptation

# Enjeux réadaptation

## Romandie : - EMS

### Taux de recours des 65 ans et plus dans les EMS

Taux de recours des clients âgés de 65 ans et plus pour 1'000 habitants âgés de 65 ans et plus (long séjours)

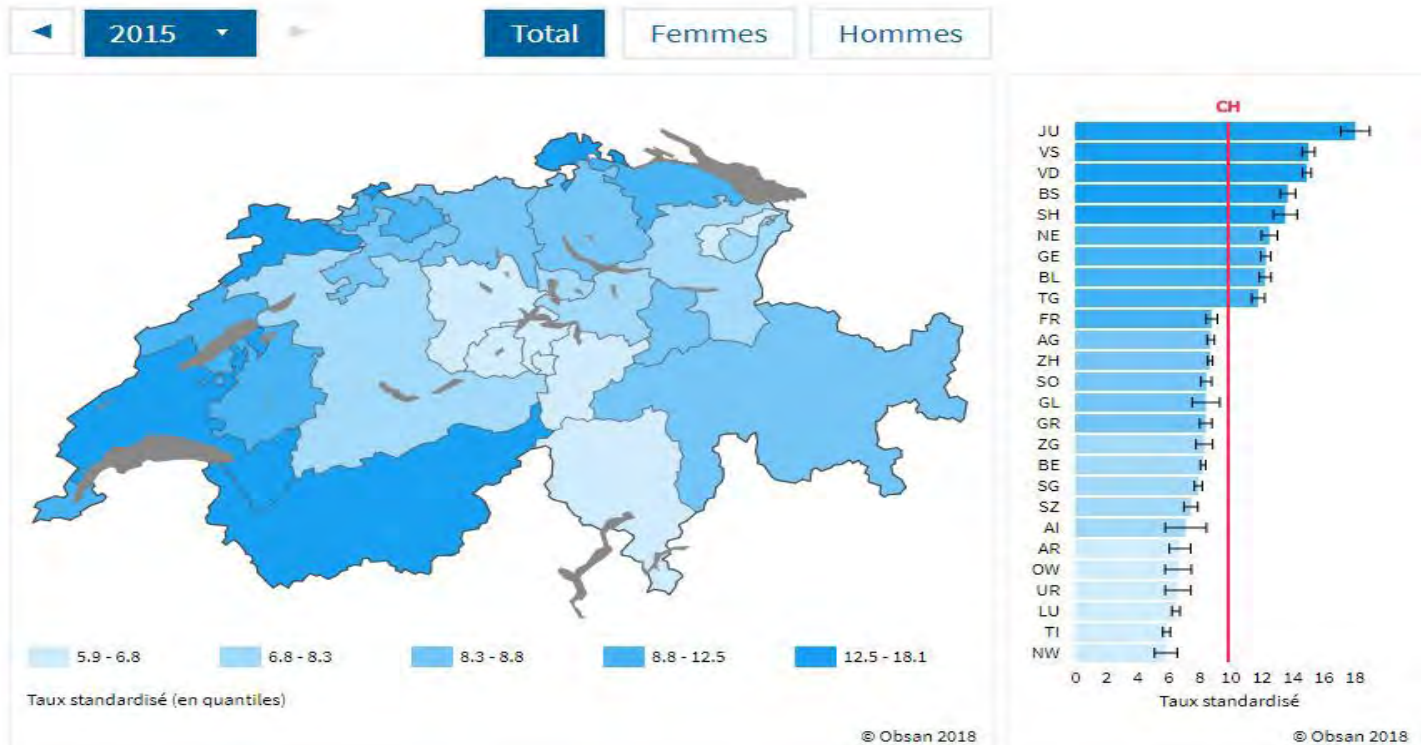


# Enjeux réadaptation

Romandie : + de réadaptation

## Taux d'hospitalisation en réadaptation

Taux standardisé par 1'000 habitants



# Enjeux – ST-REHA

Structures  
tarifaires

**DRG**

**FORFAITS**

**EMS**

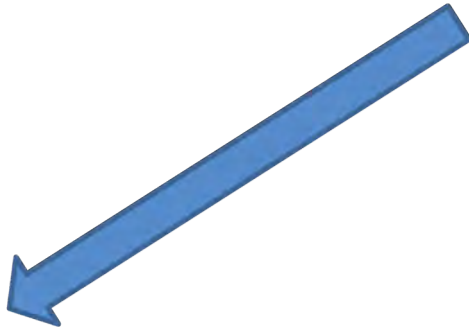
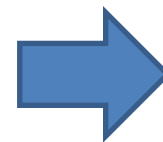
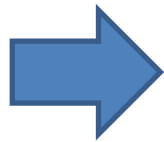
Niveaux  
de soins

**AIGU**

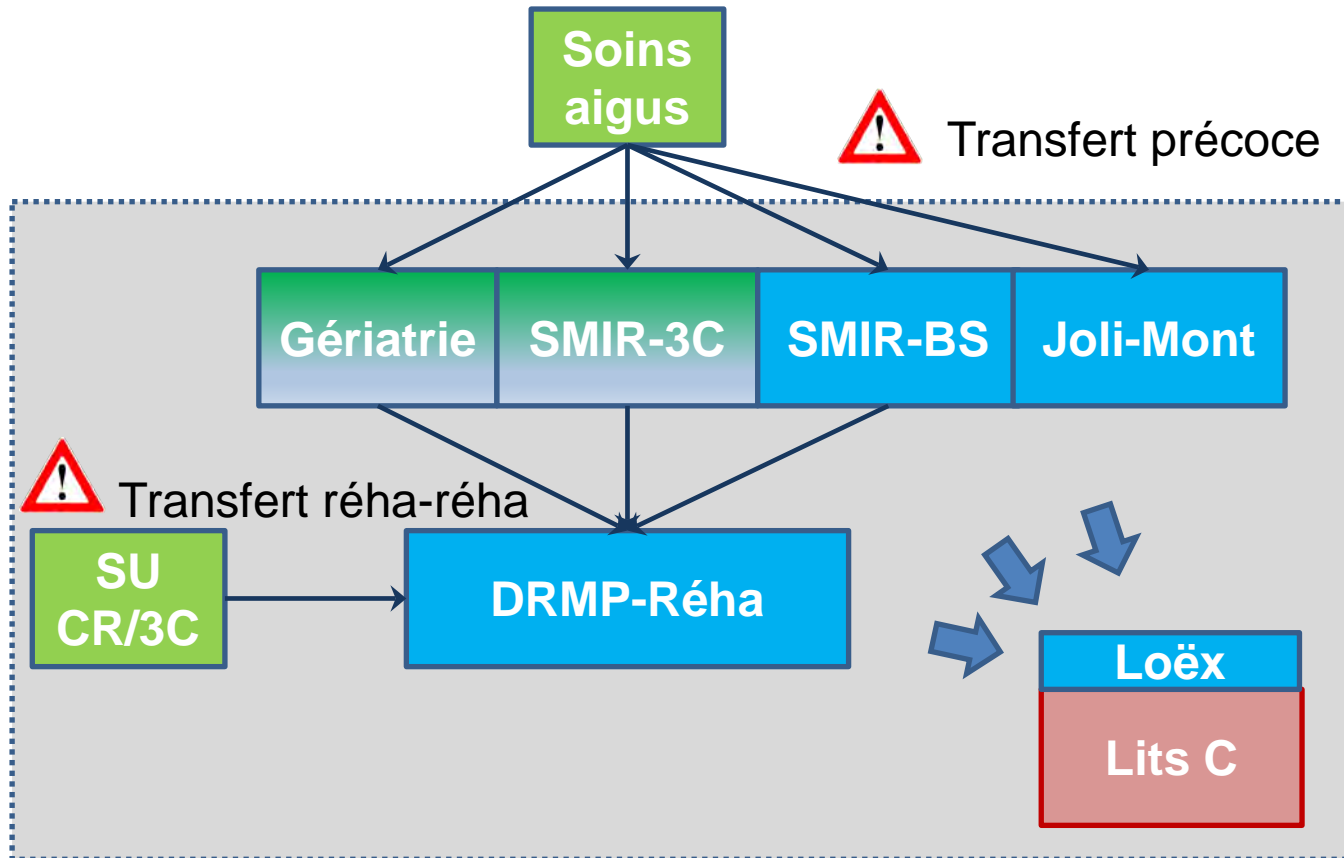
**READAPTATION**

**ATTENTE DE  
PLACEMENT**

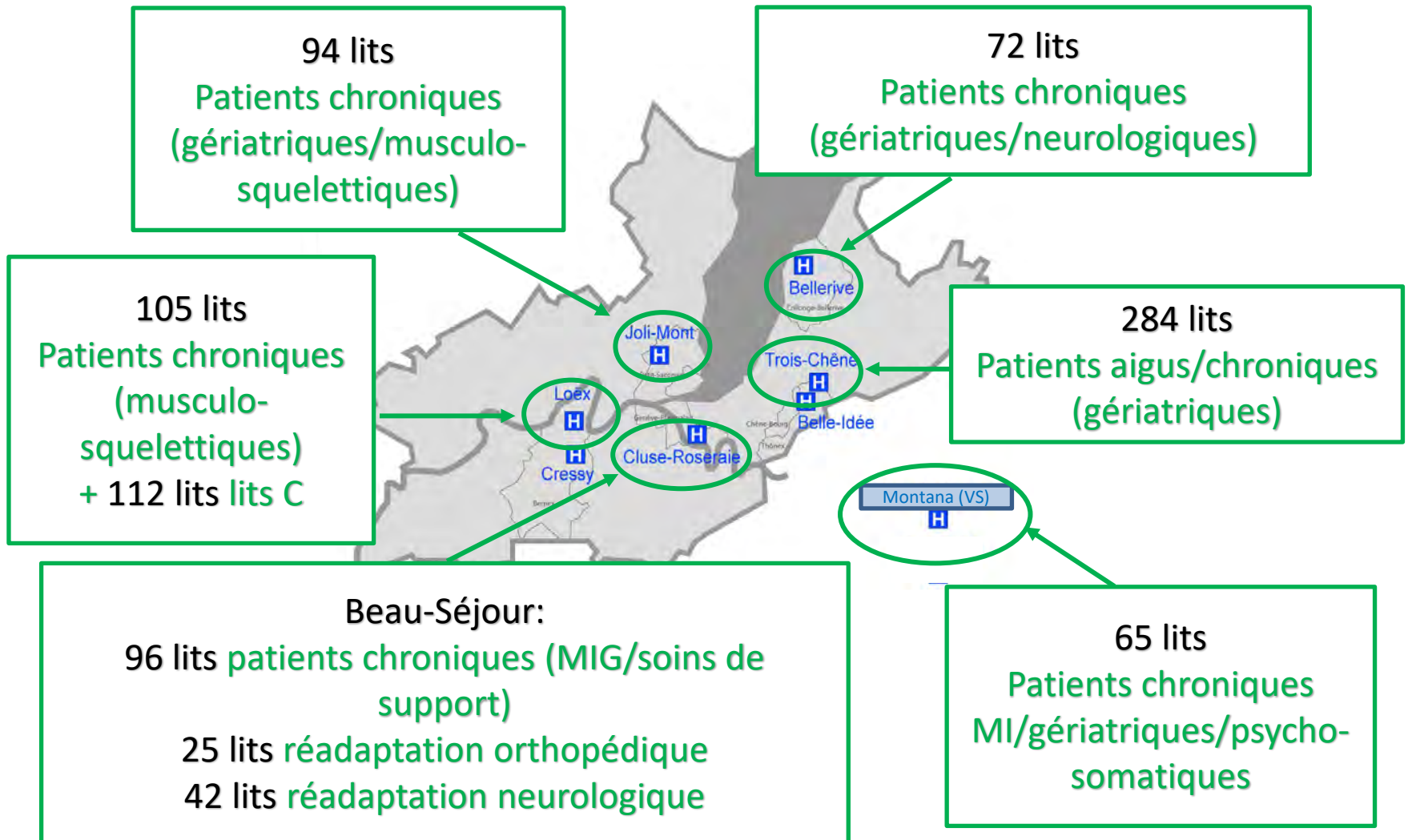
**Domicile**



# 2017



# HUG 2017





# ST-REHA ???

## Processus :

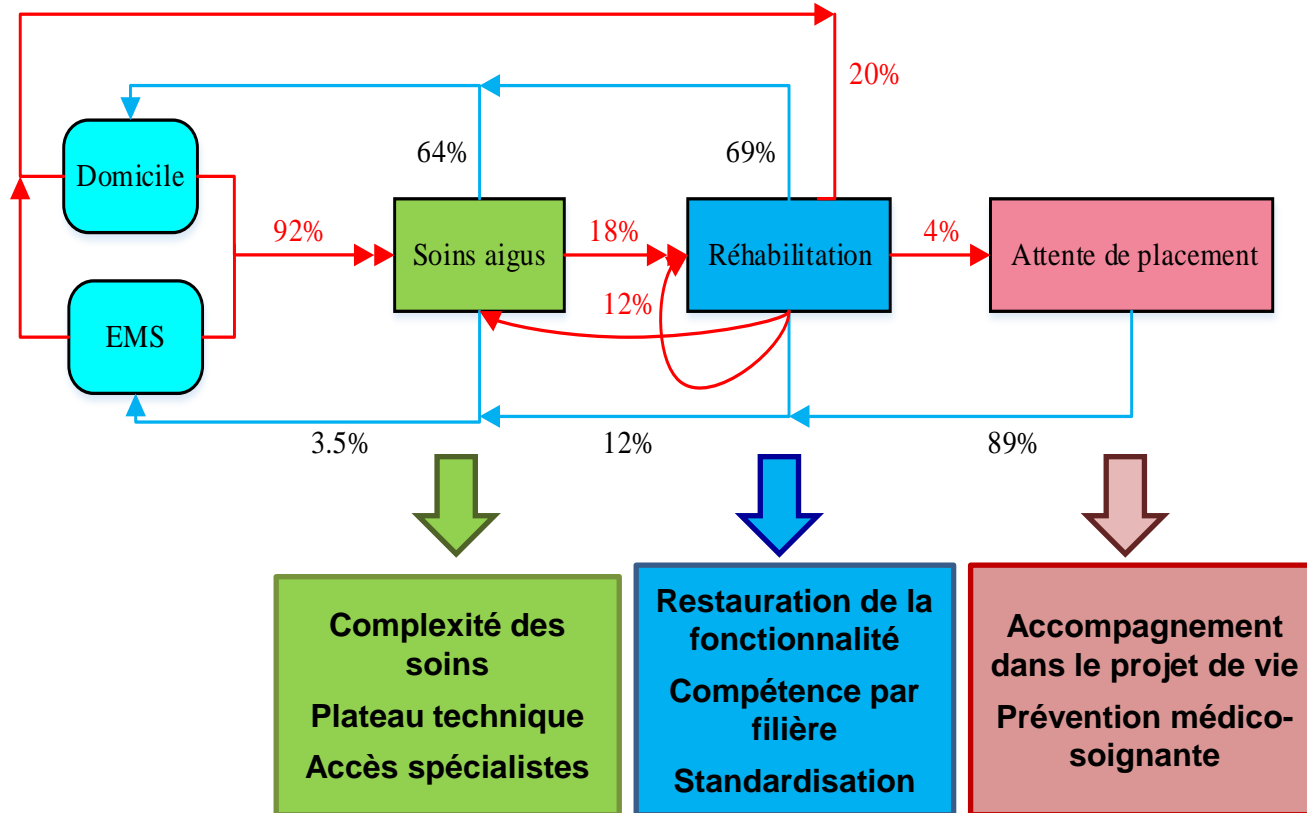
- Evaluation J3
- Définition objectifs de réa (notion de potentiel)
- Objectifs hebdomadaire
- Révision des objectifs hebdo
- Réunion J10
- Préparation à la sortie

## Seuils de thérapies/sem :

- Réa neuro : 540 min.
- Réa cardio : 540 min.
- Réa pneumo : 540 min.
- Réa méd int/onco : 450 min.
- Réa gériatrie : 300 min.
- Réa musculo : 450 min.
- Réa psychosom: 450 min.



# Besoins des patients & trajectoires

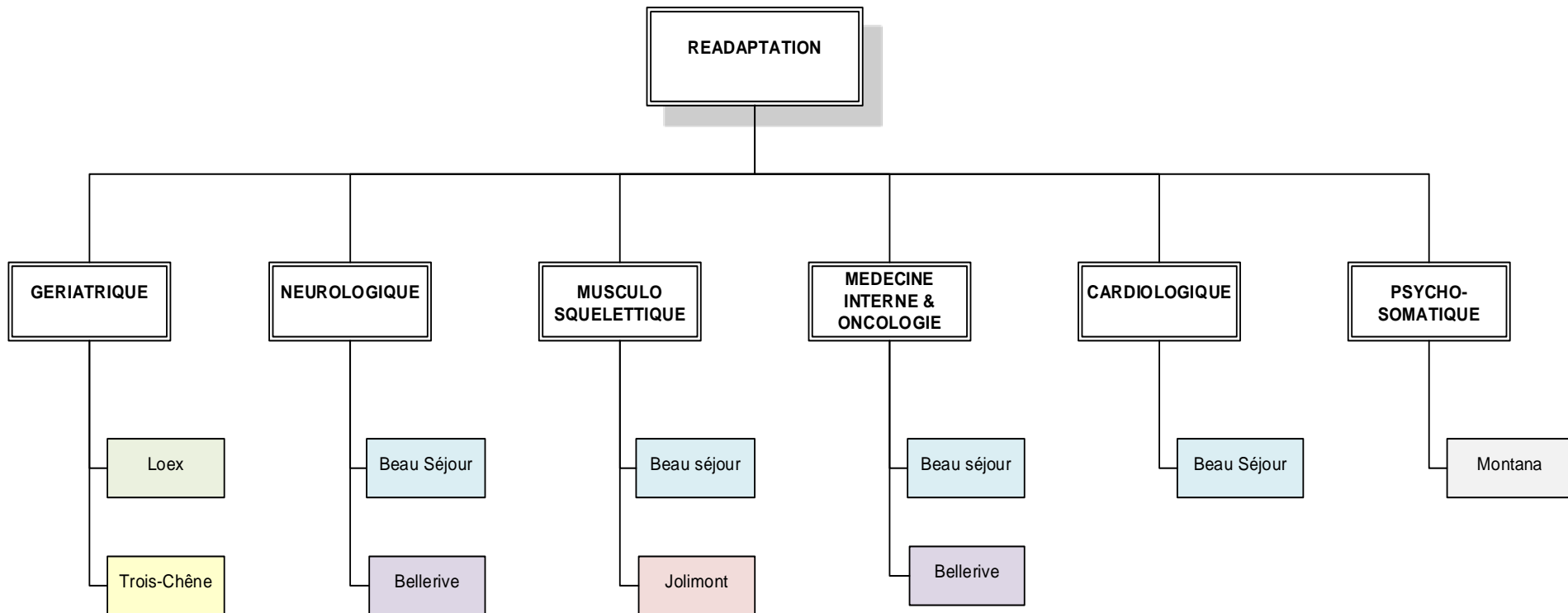


⇒ Placer le patient dans le bon lit au bon moment

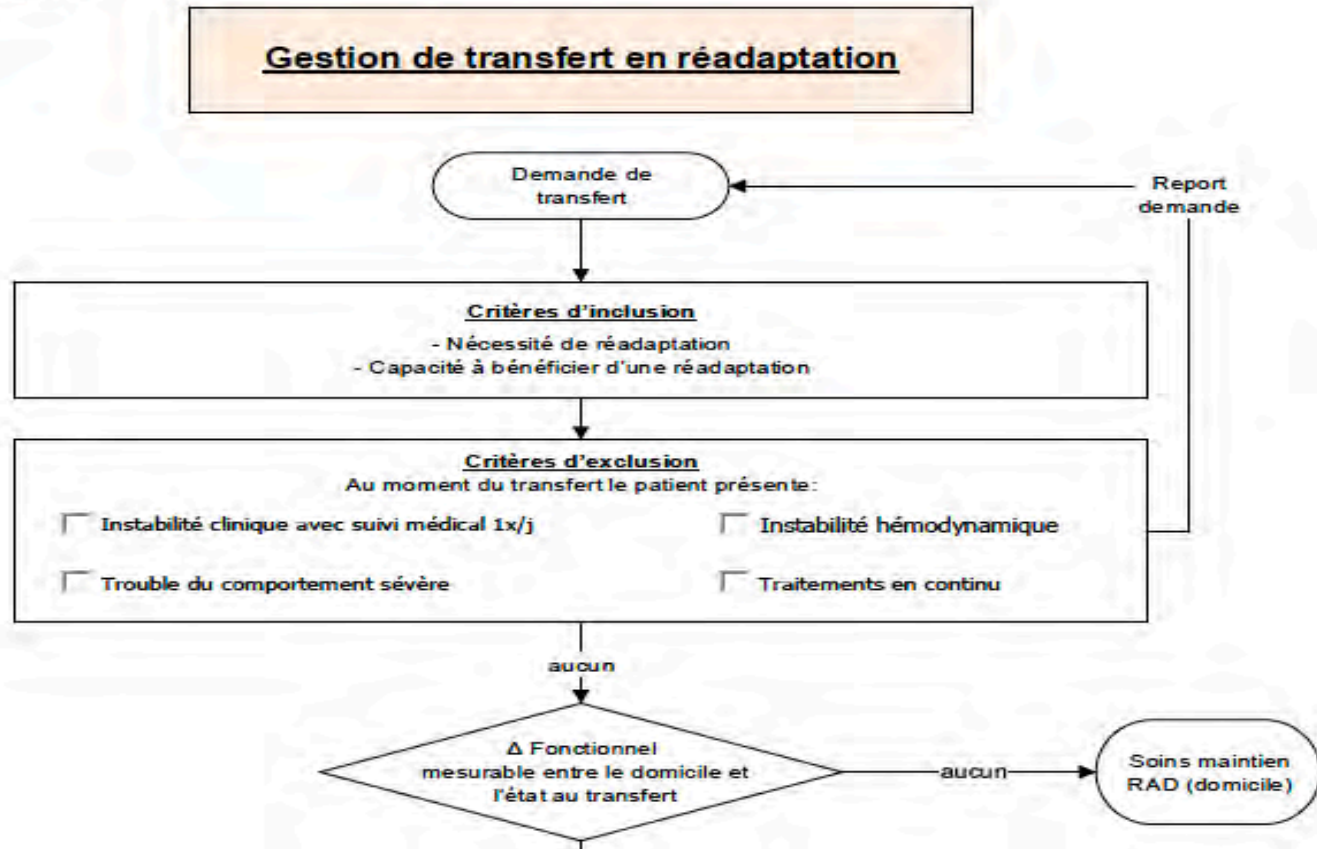
⇒ Assurer un flux efficient pour réduire au maximum les jours d'hospitalisation inappropriés dans les différents secteurs

⇒ Favoriser les pôles de compétence des différents sites

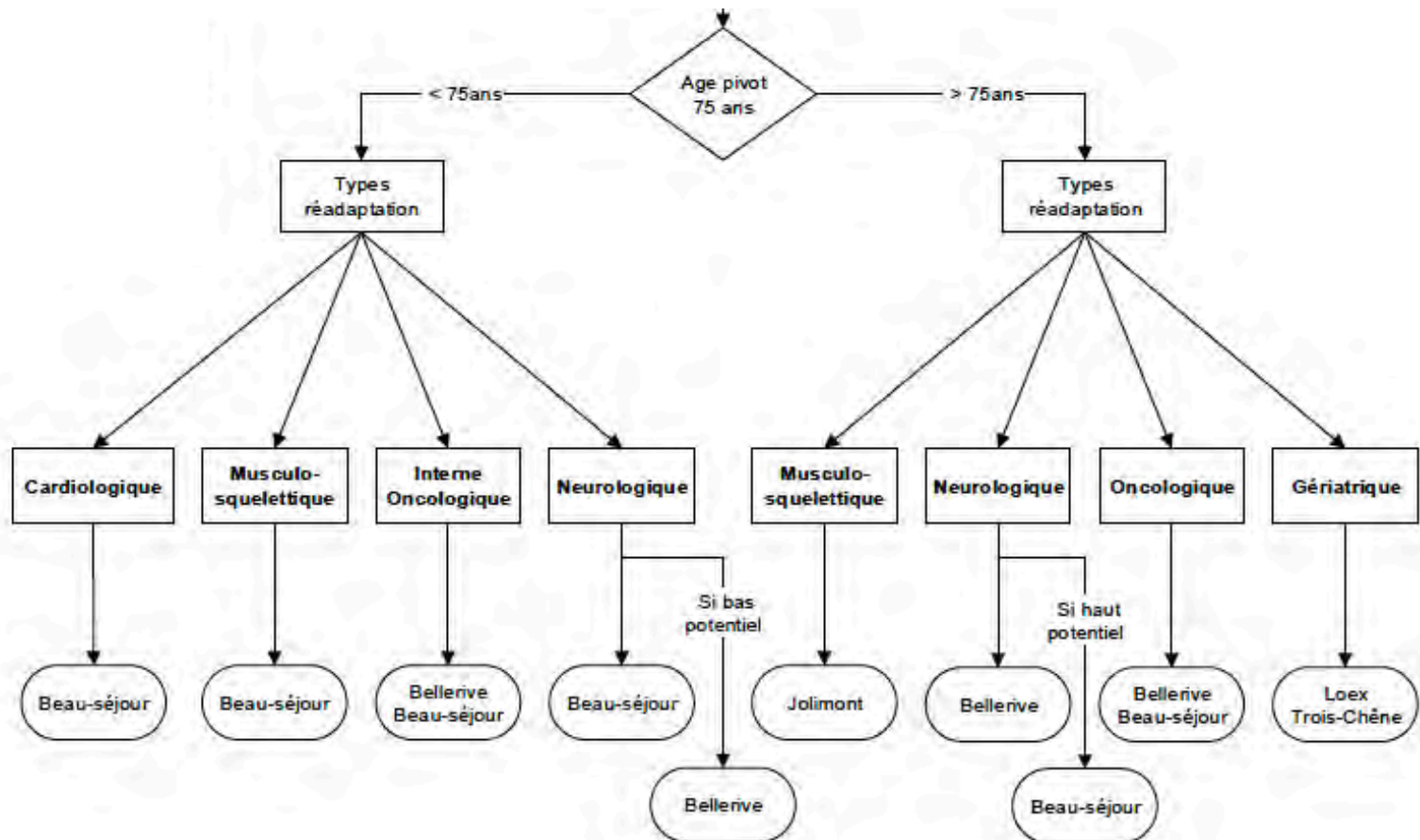
# Cartographie des types de réadaptation - HUG



# Gestion des transferts en réadaptation - HUG

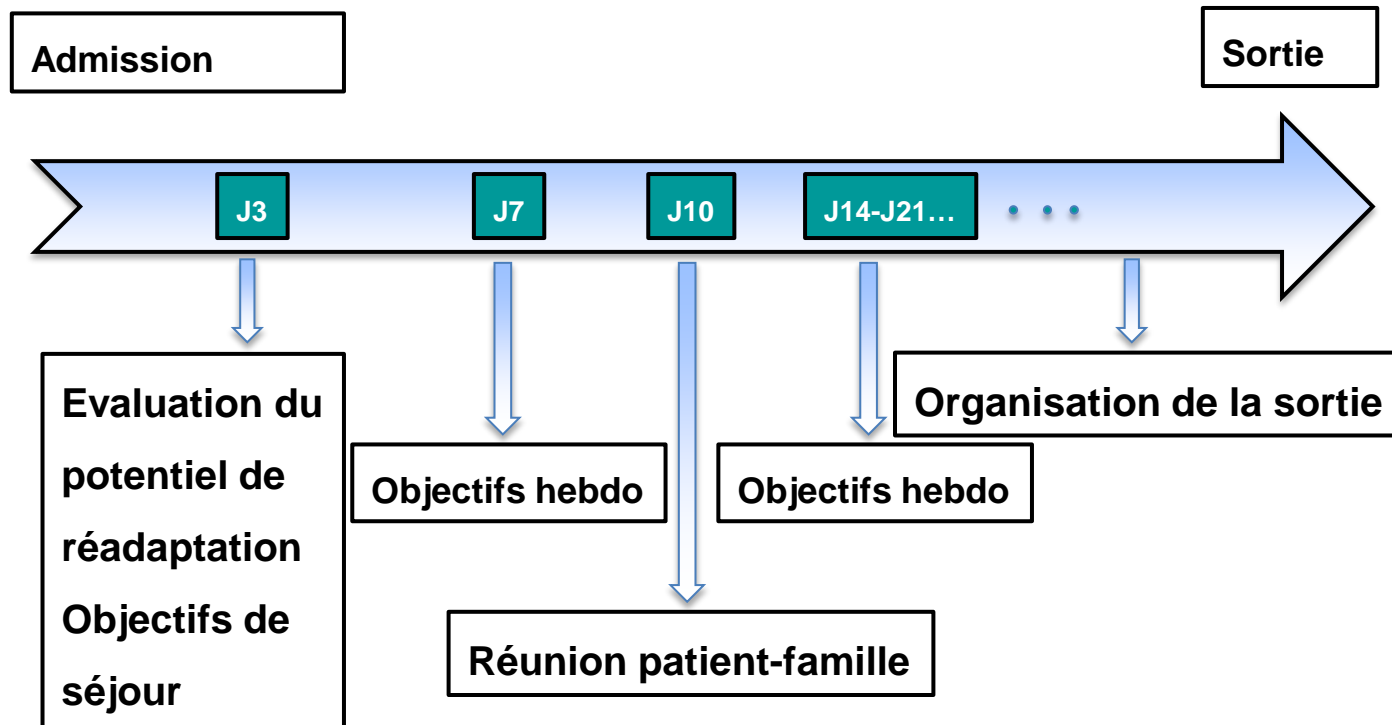


# Gestion des transferts en réadaptation - HUG



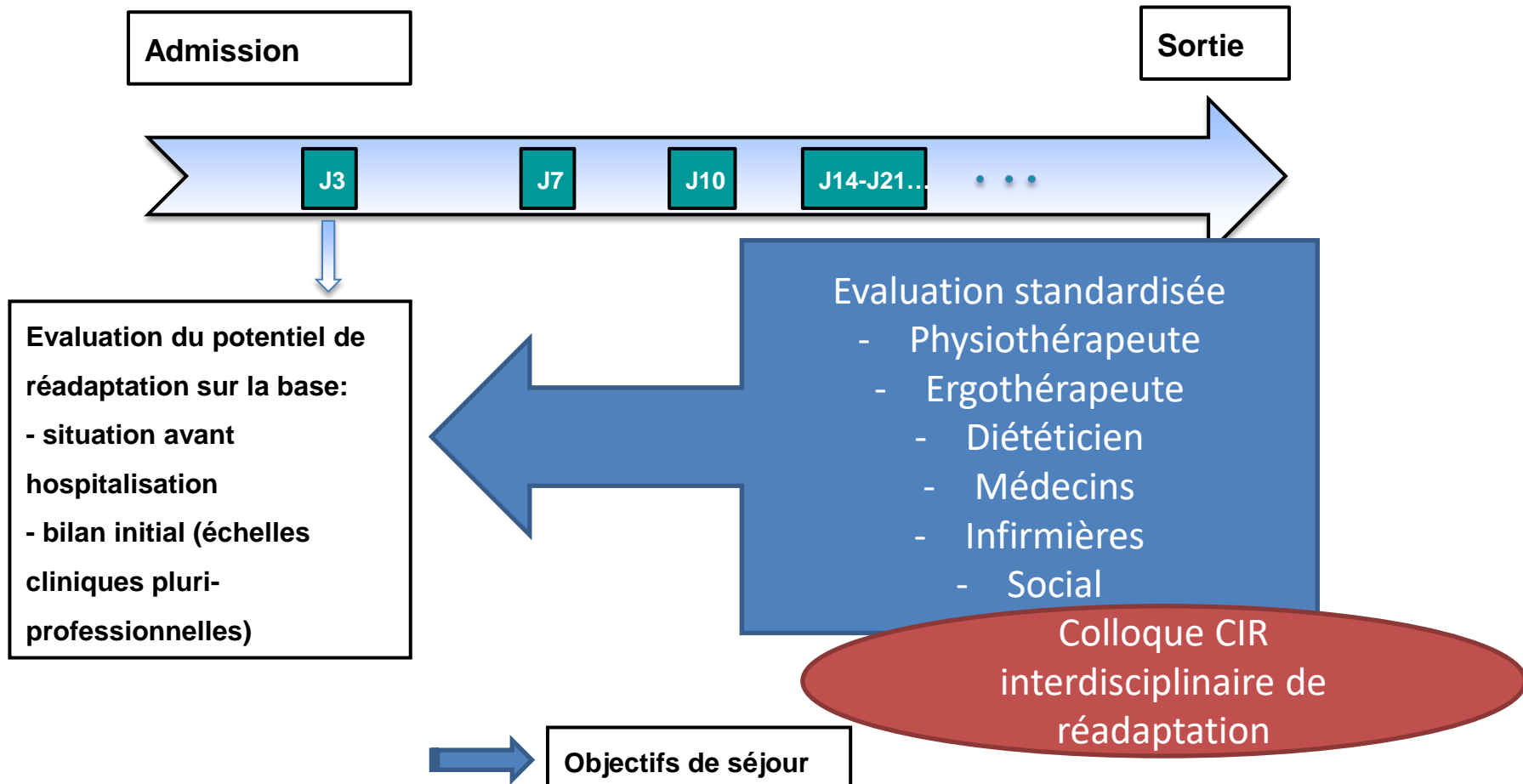
# ST-REHA

## Processus de réadaptation



# ST-REHA

## Processus de réadaptation



# Enjeux – ST-REHA

Structures  
tarifaires

**DRG**

**ST REHA**

**EMS**

Patients à la marge

300-540min/sem.

Potentiel de réadaptation

Niveaux  
de soins

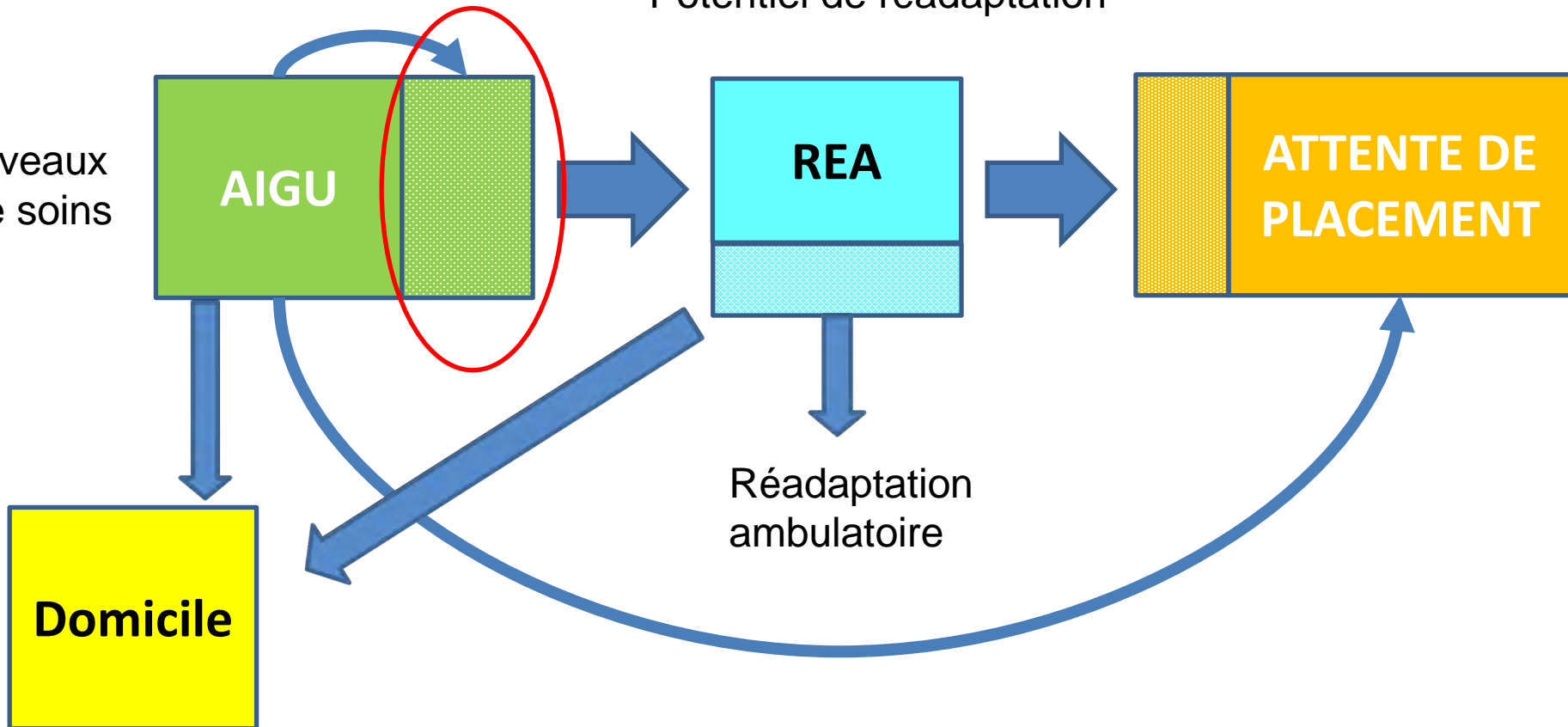
**AIGU**

**REA**

**ATTENTE DE  
PLACEMENT**

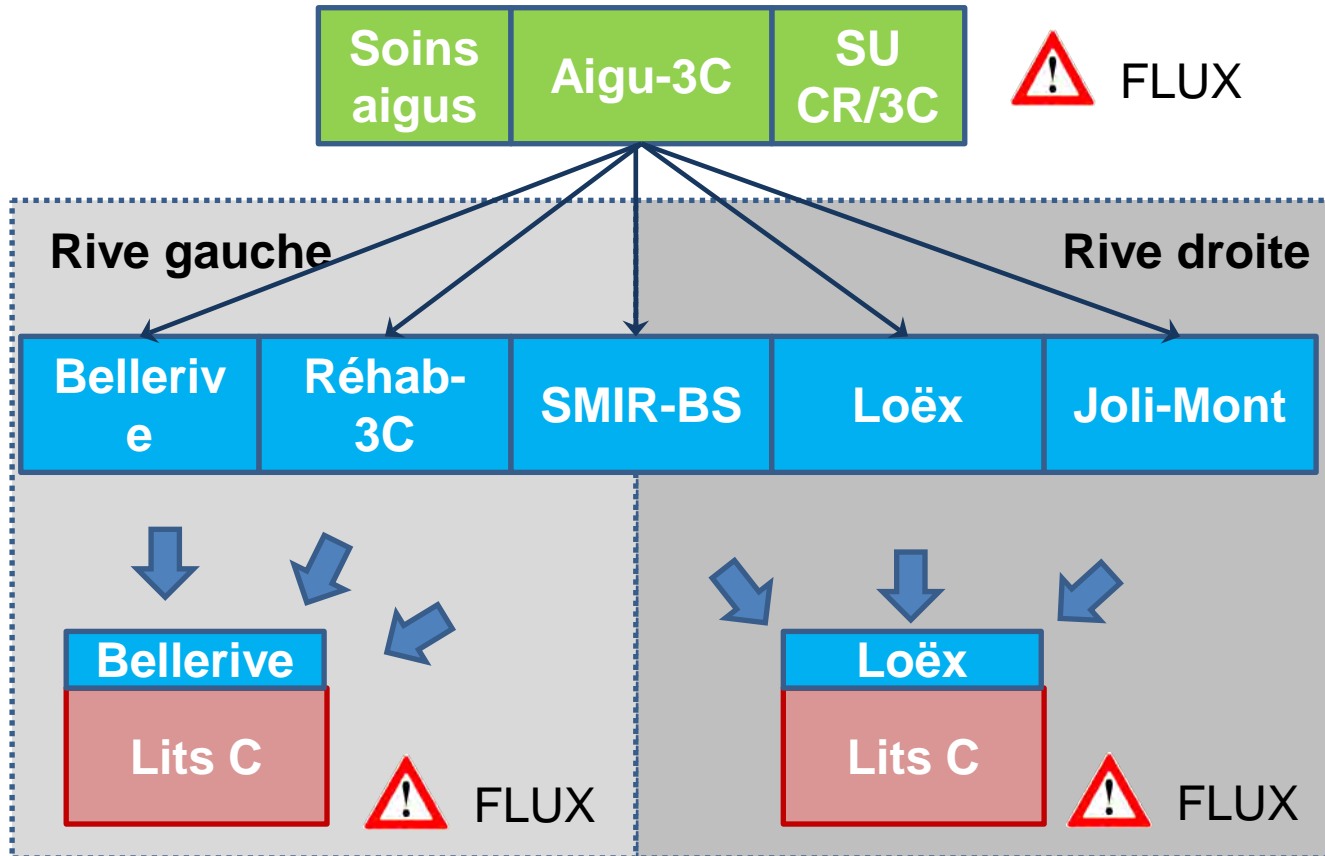
**Domicile**

Réadaptation  
ambulatoire





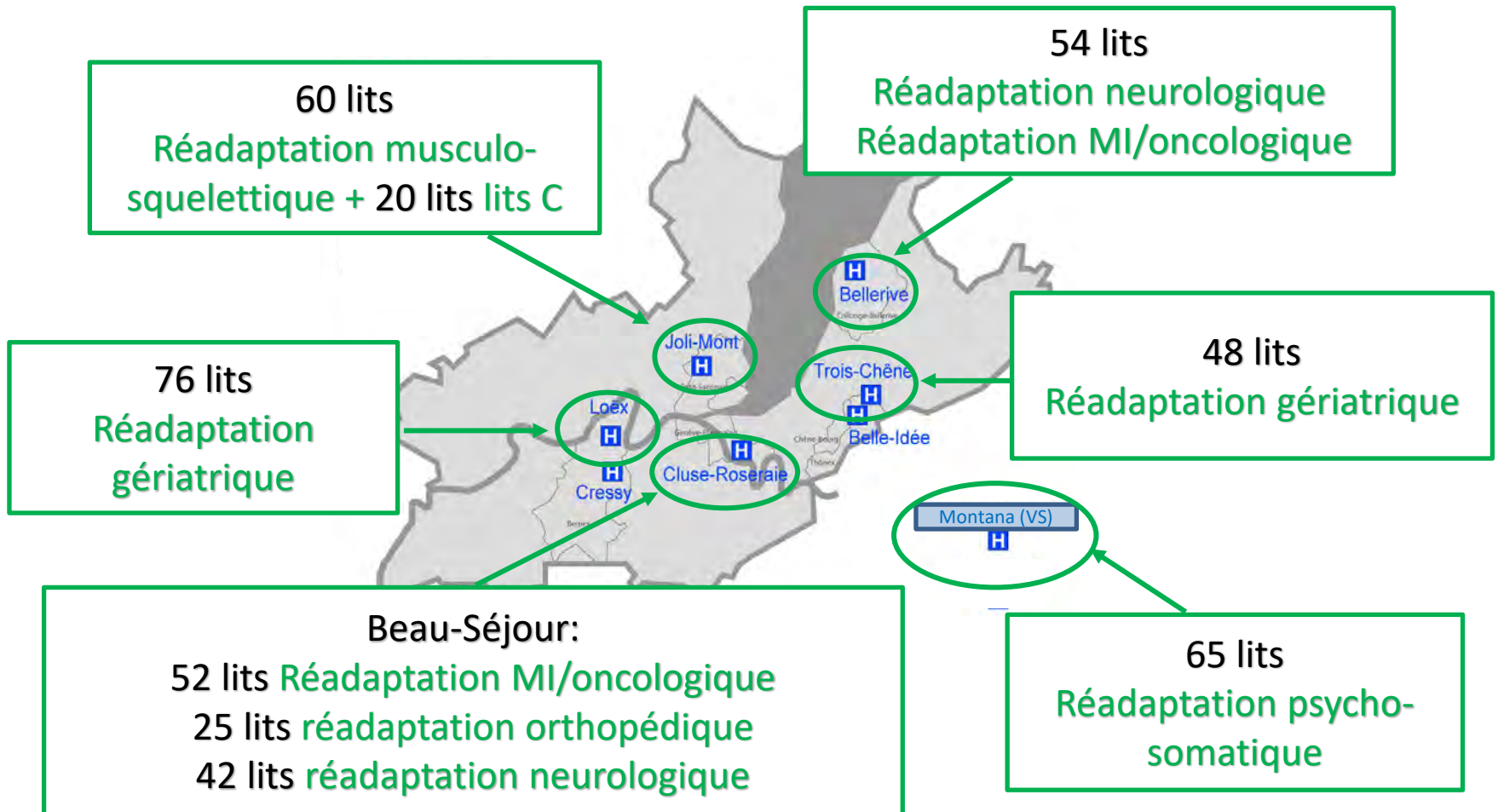
# 2019



# Quelques chiffres - HUG

	Aigu		Réadaptation	
	2017	2023	2017	2023
Nombre de lits (N)	36	236	783	422
Taux de retransfert en aigu (%)			12	14
Durée moyenne de séjour (J)	8,5	11,6	42	20,9

# HUG 2023



# ST-REHA 1.2022

## codes CHOP

### Processus :

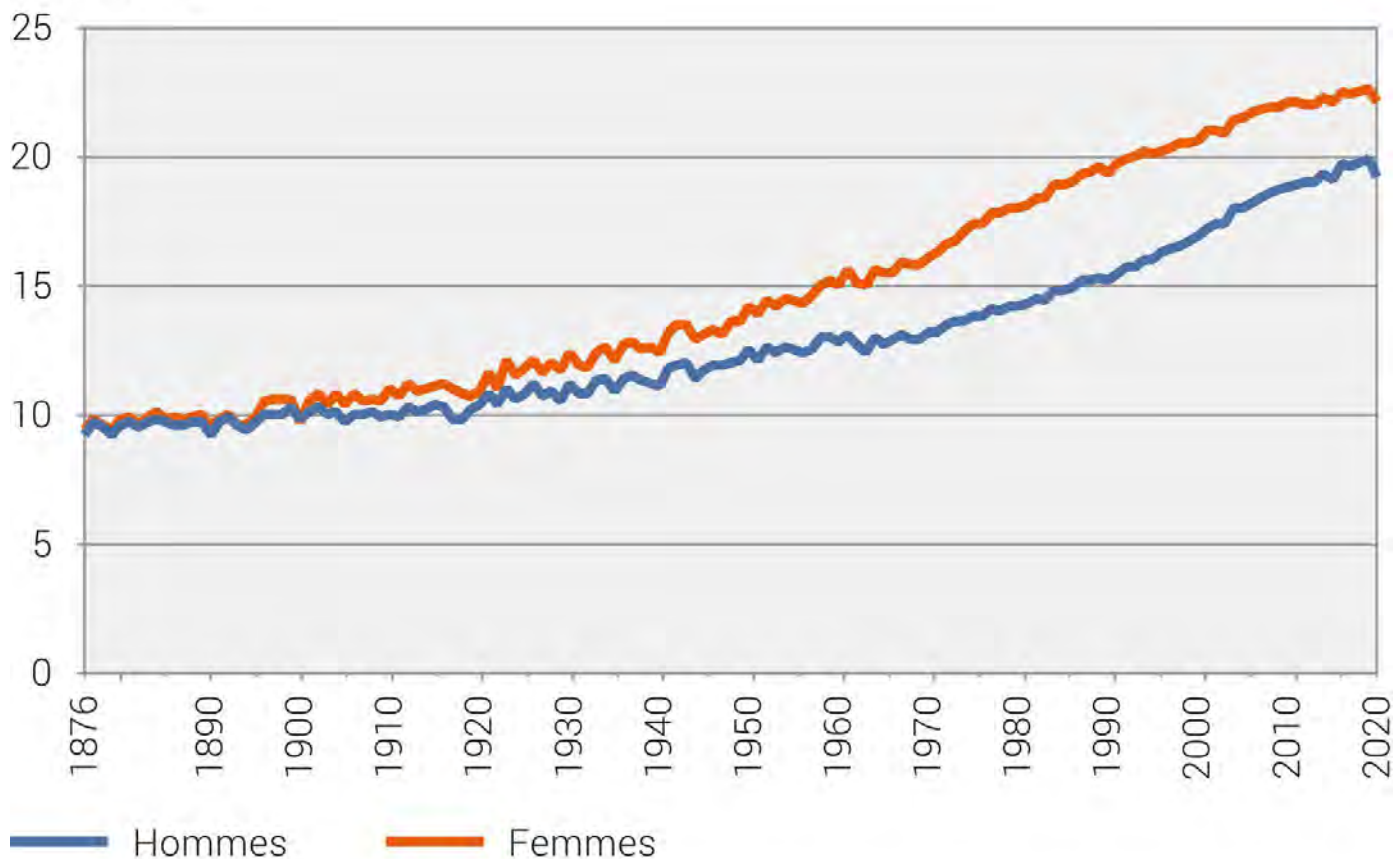
- Evaluation J3
- Définition objectifs de réa (notion de potentiel)
- Objectifs hebdomadaire
- Révision des objectifs hebdo
- Réunion J10
- Préparation à la sortie

### Seuils de thérapies/sem :

- Réa neuro : 540 min.
- Réa cardio : 540 min.
- Réa pneumo : 540 min.
- Réa méd int/onco : 450 min.
- Réa gériatrie : 300 min.
- Réa musculo : 450 min.
- Réa psychosom: 450 min.

# Espérance de vie à 65 ans en Suisse

En années



Sources: OFS – ESPOP, BEVNAT, STATPOP

© OFS 2021



# Selon les Romands, les soins aux aînés sont menacés

**SANTÉ** Un tarif est discuté au niveau national. Mais les acteurs romands jugent que les traitements de réadaptation fournis dans leurs hôpitaux sont en danger.

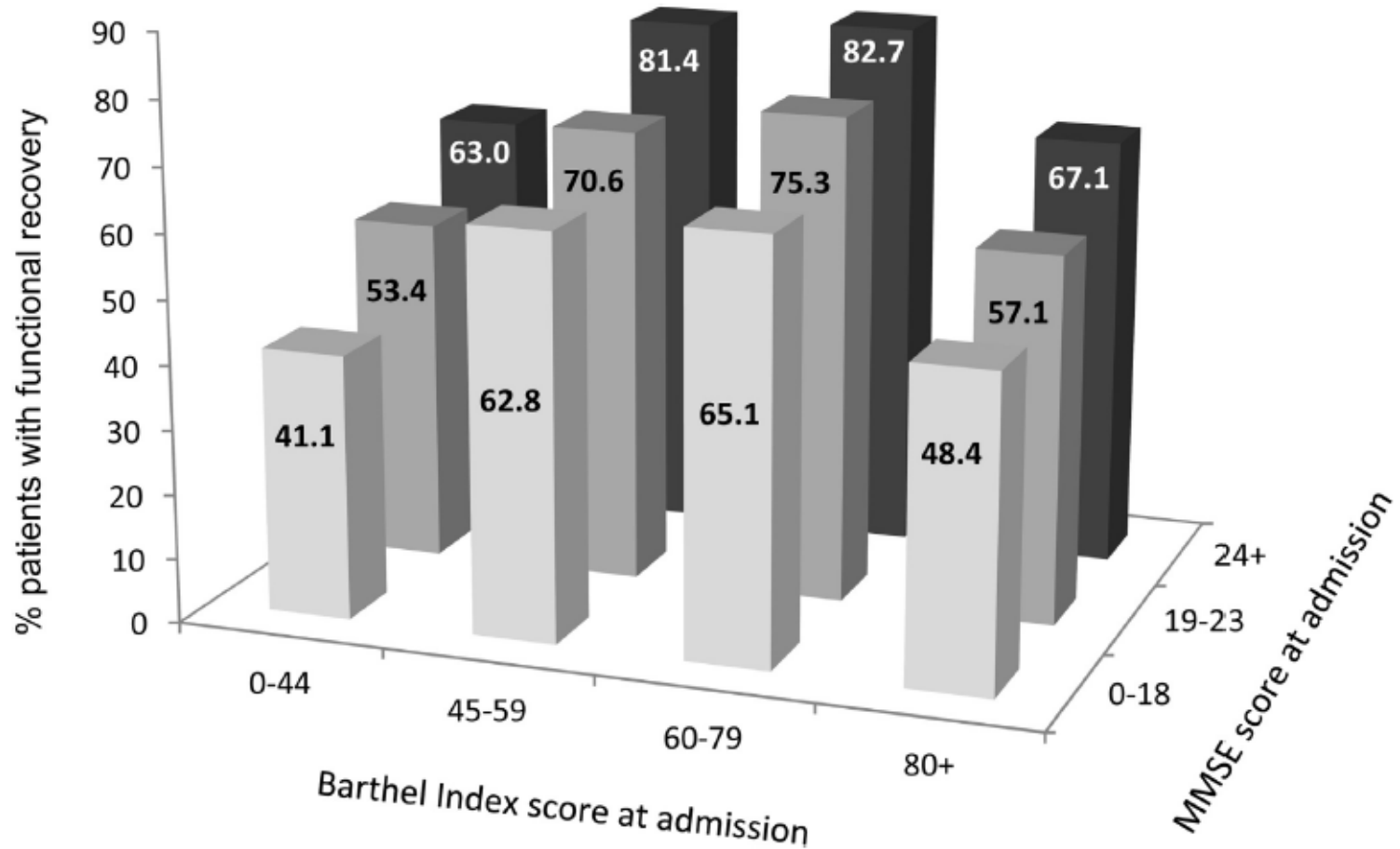
**CAROLINE ZUERCHER**  
*caroline.zuercher*  
*@lematindimanche.ch*

À 77 ans, Simone s'est fracturé le bassin. Après un séjour à l'hôpital, elle a été admise en réadaptation parce qu'elle était devenue très dépendante. Elle a souffert d'une infection pul-



**Les Romands craignent que certaines thérapies ne soient plus remboursées par l'assurance de base.**

# Facteurs limitants

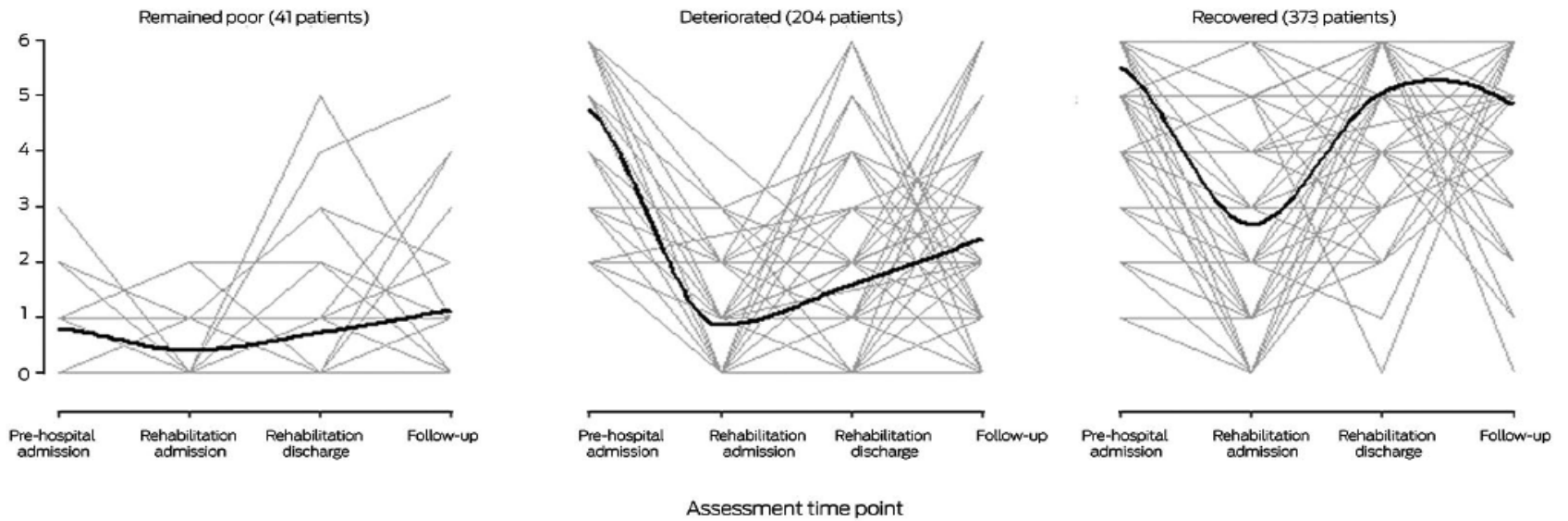


# Réadaptation ortho-gériatrique

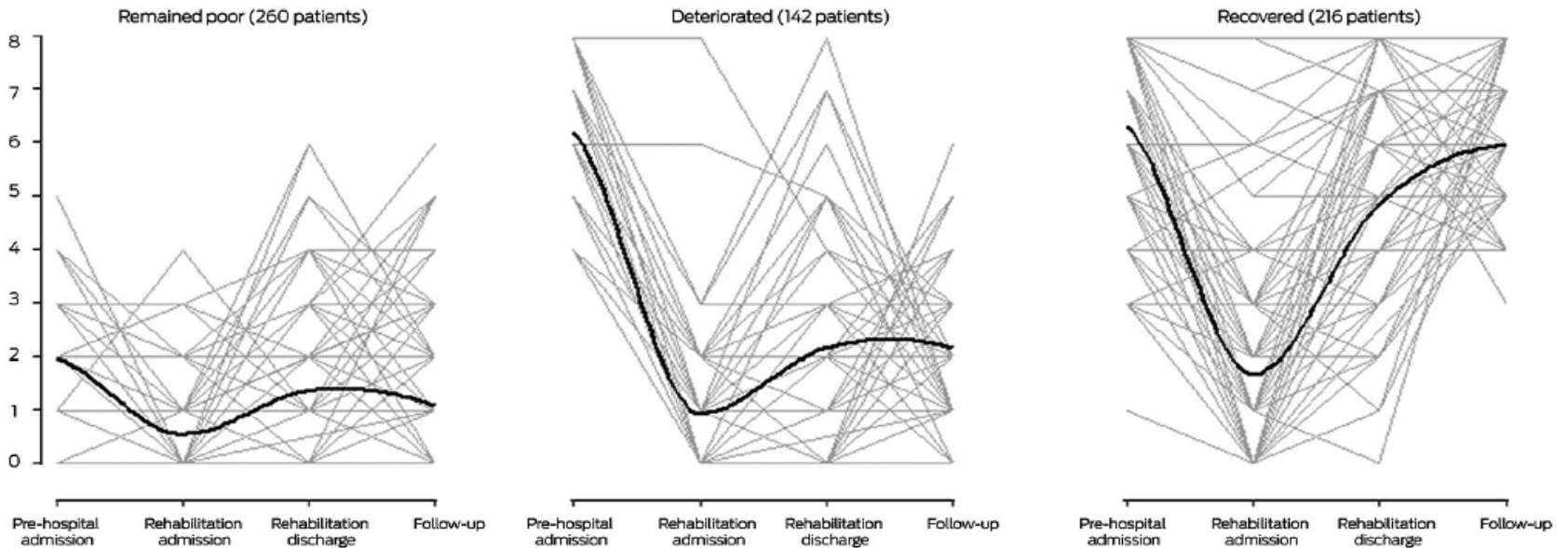
N=522	RAD (N=438, 84%)	EMS (N=84, 16%)	p
Age	84 +/-5	87 +/-6	<0.001
Female	342 (78%)	68 (81%)	>0.05
CIRS	13 +/-6	17 +/-6	<0.001
NRS	3.56 +/-1.24	3.22 +/-1.23	0.086
SPPB	6.1 +/-2.9	3.0 +/-2.5	0.027
MIF	88 +/-10	65 +/-21	<0.001
DeltaMIF >10	210 (48%)	27 (32%)	<0.001
NB thérapies/sem	7.8 +/-6.1	7.1 +/-4.8	>0.05
DMS	19 +/-12	33 +/-21	<0.001



### A. Activities of Daily Living



### B. Instrumental Activities of Daily Living



# Formation

Titre de la formation	Collaborateur Discipline	Attestation Certificat	Instance délivrant le titre/attestation	Remarques
Spécialiste en réadaptation Expert en réadaptation	Infirmiers Physiothérapeutes Ergothérapeutes	Formation certifiante	<a href="#">Espace Compétences</a>	Reconnu H+ Subvention possible pour les membres de Plateforme-Reha.ch (dans la limite du fonds de soutien)
Référent en réadaptation	Infirmiers Physiothérapeutes Ergothérapeutes	Attestation	<a href="#">Espace Compétences</a>	Reconnu H+ Subvention possible pour les membres de Plateforme-Reha.ch (dans la limite du fonds de soutien)
Education thérapeutique du patient	Infirmiers	DAS, CAS	<a href="#">Université de Genève</a>	Université Suisse
Prévention et réadaptation cardiovasculaire	Infirmiers Physiothérapeutes	CAS	<a href="#">Université de Genève</a> <a href="#">Université de Lausanne</a>	Universités Suisses
Master universitaire en science du mouvement et du sport	Infirmiers Physiothérapeutes Ergothérapeutes	MAS	<a href="#">Université de Lausanne</a> <a href="#">Université de Fribourg</a>	Universités Suisses
FOTT (Facial oral tract therapy) – Thérapie spéciale déglutition	Infirmiers Physiothérapeutes Ergothérapeutes Logopédistes Médecins	Attestation	par des cliniques certifiées par FOrmaTT Sàrl Lieu : Institution de Lavigny Contact : <a href="mailto:elodie.pfyffer@ilavigny.ch">elodie.pfyffer@ilavigny.ch</a>	Sàrl allemande avec cliniques internationales et formation internationale certifiée, reconnue dans toute la Suisse
BOBATH	Infirmiers Physiothérapeutes Ergothérapeutes	Attestation/certificat	<a href="#">Information - Institution de Lavigny</a> Informations Genève: fc.heds@hesge.ch ou +41 22 388 34 70	Hôpital universitaire et clinique de réadaptation et association des thérapeutes NDTsuisse
Optimiser la pratique des soins en réadaptation	Infirmiers	Attestation	<a href="#">HEdS-Fribourg</a>	Haute école spécialisée Subvention possible pour les membres de Plateforme-Reha.ch (dans la limite du fonds de soutien)
Gestion de la douleur	Infirmiers	CAS	<a href="#">Information CHUV</a> <a href="#">HEdS-Fribourg</a>	Haute école spécialisée
Spécialiste prise en charge interdisciplinaire des plaies et cicatrisation	Infirmiers	CAS	<a href="#">HEdS-Genève</a>	Haute école spécialisée
Actualisation et approfondissement en soins des plaies	Infirmiers	Certificat	<a href="#">Espace Compétences</a>	Reconnu H+
FIM / MIF	Infirmiers	Certificat	<a href="#">ANQ</a>	Reconnu H+

# Nouvelles technologies ?

## Ex: Etude REACH



Randriambelonoro M, et al. J Population Ageing 2020

# Réadaptation ambulatoire

Différents Modèles :

- Semi-stationnaire
- A domicile
- Téléréadaptation?

Tarifification :

- Initiative Assurance accident

Standard qualité :

- Idem stationnaire ?
- Basée sur l'intensité ?



