

# LES PANSEMENTS D'ESCARRES

## SORNEST 2026

BERRAHI Wendy  
IDE CMPR Bretegnier  
Étudiante Infirmière en Pratique Avancée



Fondation  
**ARC·EN·CIEL**

BERRAHI WENDY



# SOMMAIRE

1. L'escarre chez le patient blessé médullaire
2. Les stades de l'escarre
3. La cicatrisation dirigée
4. Les différentes classes de pansements

# L'escarre chez le patient blessé médullaire

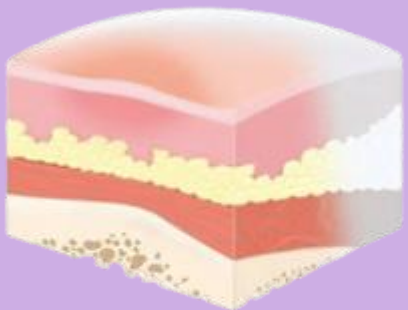
- Environ 85% des patients blessés médullaires (BM) développeront au moins une escarre (*selon Byrne et Salzburg*).
- 28 à 37% des BM seront réhospitalisés principalement pour :
  - des complications urinaires à 1 an
  - des complications cutanées à 5 ans (*Selon Cardenas*)
- Le développement de l'escarre dans un contexte de lésion médullaire est lié à :
  - Manque de protection par altération de la sensibilité cutanée
  - Baisse de l'apport sanguin et de l'oxygénation des tissus concernés par la lésion
  - Catabolisme du collagène
  - Modification hémostatique

# LES STADES DE L'ESCARRE

L'escarre est une lésion cutanée d'origine ischémique liée à une compression des tissus mous entre un plan dur et les saillies osseuses.

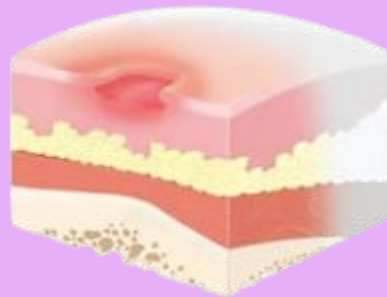
# 1

Erythème  
qui ne  
blanchit pas  
à la vitro  
pression



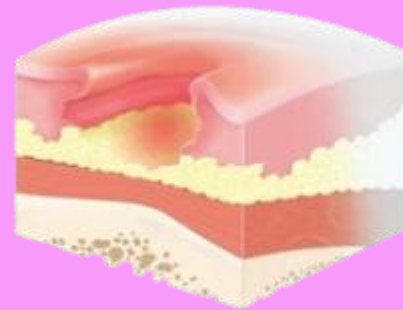
# 2

Perte partielle  
d'épaisseur de la  
peau, ulcération  
de l'épiderme  
et/ou du derme  
(phlyctène)



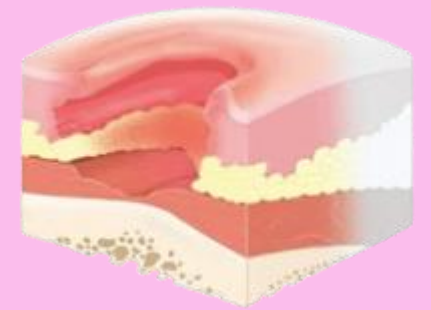
# 3

Perte totale de  
l'épaisseur de la  
peau, la graisse  
sous cutanée  
peut être visible

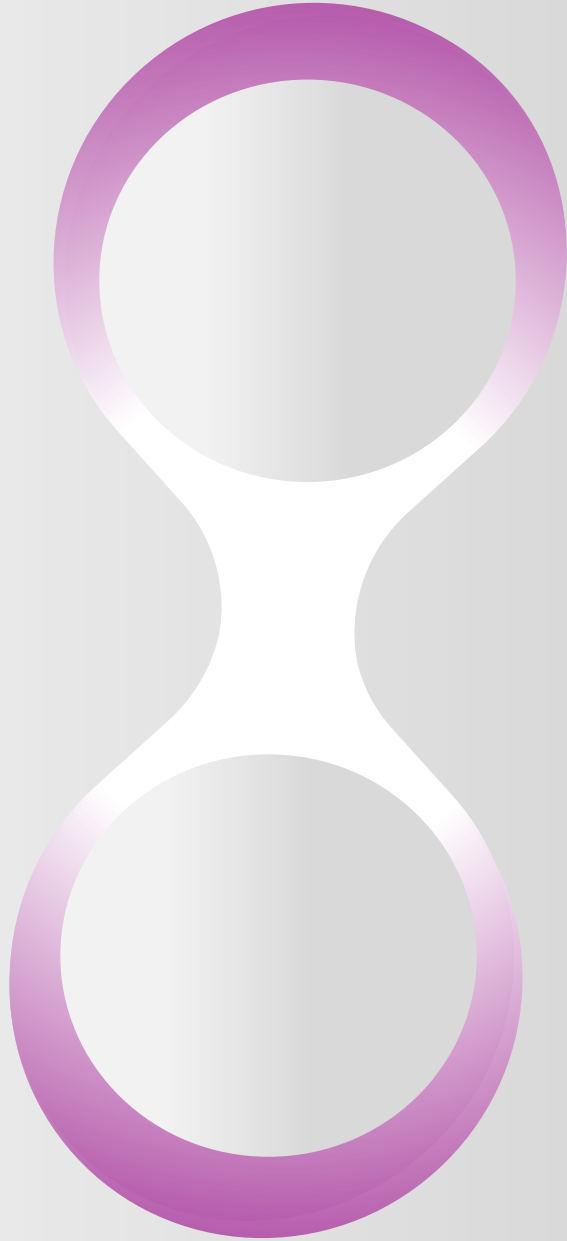


# 4

Perte de tissu sur  
toute l'épaisseur  
de la peau mais  
aussi : os,  
tendons ou  
muscles



# LA CICATRISATION DIRIGÉE



BERRAHI WENDY

Processus biologique de réparation tissulaire

- Se met en route après la survenue d'une plaie avec ou sans perte de substance
- régénération du derme puis de l'épiderme
- sous la dépendance de phénomènes inflammatoires +++

**DÉTERSION**

**ÉTAPE  
2**

**RÉTRACTION**

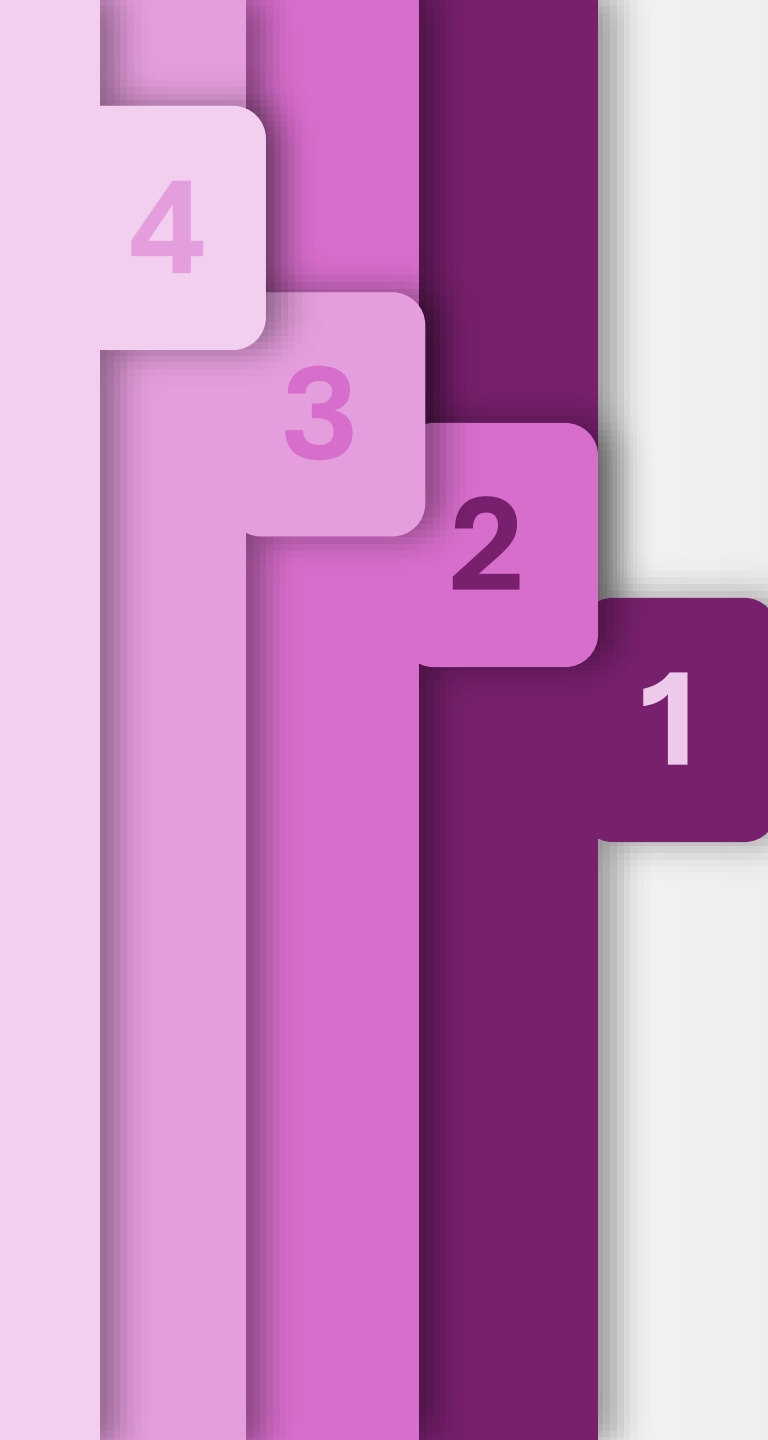
**ÉTAPE  
4**

**ÉTAPE  
1**

**GRANULATION**

**ÉTAPE  
3**

**ÉPIDERMISATION**



# Définition des différentes phases de la cicatrisation dirigée



BERRAHI WENDY

**Éléments  
importants  
à prendre  
en compte**

**Éléments  
importants  
à prendre  
en compte**

**État  
vasculaire  
(insuffisance  
veineuse  
et/ou  
artérielle ?)**

**État  
nutritionnel**

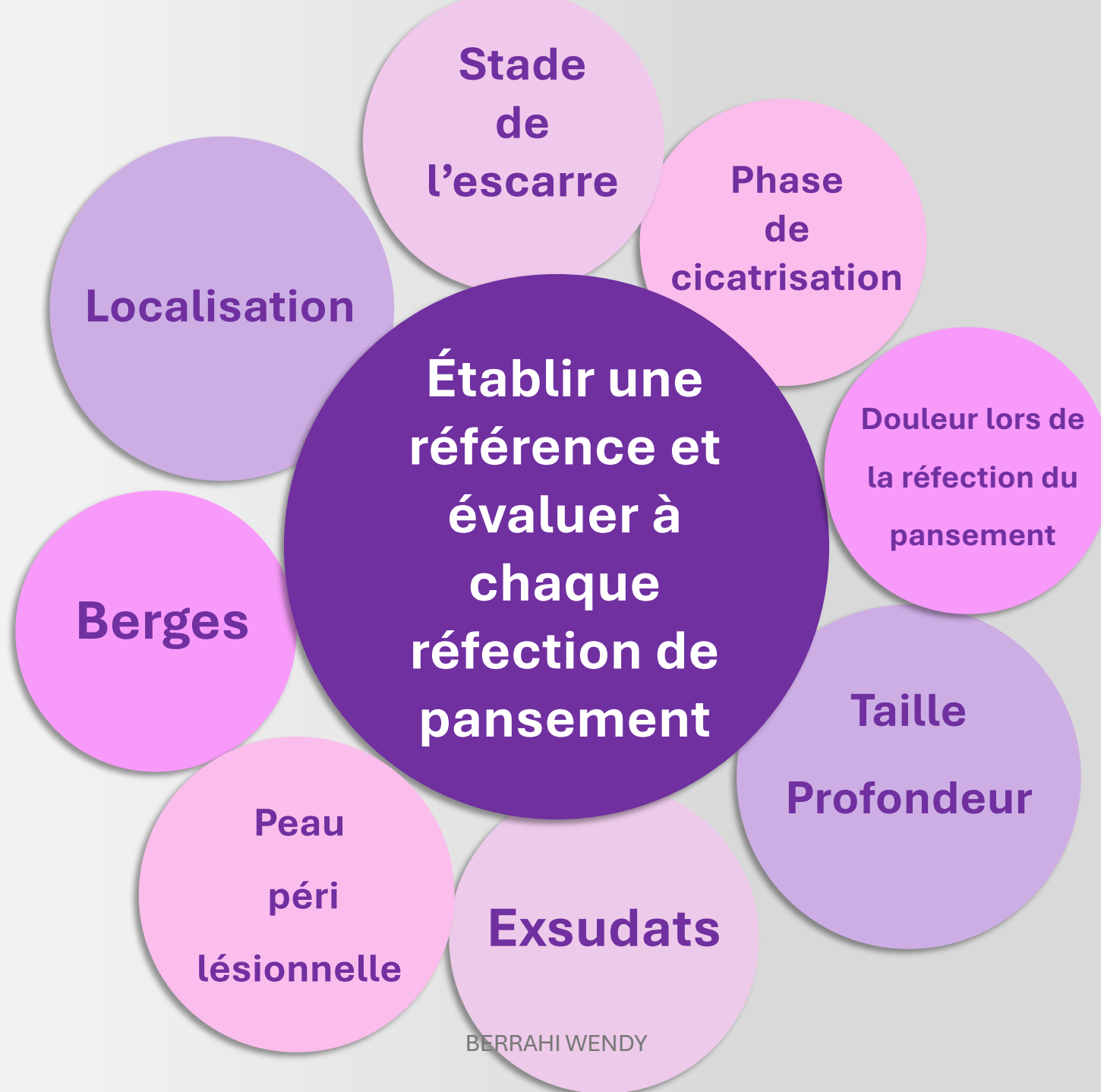
**Matériel adapté  
(coussin,  
matelas?)**

**L'observance  
du patient**

**Tabagisme**

**Traitements :  
corticoïdes / ATB  
Par exemple**

**Établir une  
référence et  
évaluer à  
chaque  
réfection de  
pansement**





# DIFFÉRENTS PANSEMENTS



DIFFÉRENTS  
PANSEMENTS

# LES CLASSES

---

Aucun conflit d'intérêts

# LES ALGINATES & LES HYDROFIBRES

Les alginates sont divisés en :

- Alginate de calcium pur : Propriété absorbante et hémostatique



- Alginate avec carboxyméthylcellulose (CMC) : Propriété absorbante



Les hydrofibres : propriété absorbante

Avantage : Se gélifie au contact des exsudats



DIFFÉRENTS  
PANSEMENTS



# LES HYDROCELLULAIRES

## DIFFÉRENTS PANSEMENTS



Propriété absorbante et protectrice  
Peut être utilisé en pansement secondaire



BERRAHI WENDY



## DIFFÉRENTS PANSEMENTS



# IRRIGO-ABSORBANTS & HYDROGEL

Irrigo-absorbant : Hydro clean®

Composition : imprégné de solution Ringer  
Utilisation en phase de détersion



Hydrogel

Composition à 80% d'eau

Propriété : ramollissement de nécrose ou de fibrine  
Utilisé en phase de détersion (attention aux berges)



# LA THÉRAPIE PAR PRESSION NÉGATIVE (TPN)

## DIFFÉRENTS PANSEMENTS



Indication : plaie très exsudative  
Favorise la granulation  
Contre-indications :

- Problème d'hémostase
- Plaie infectée
- Plaie tumorale
- Plaie sèche
- Fistule
- Ostéomyélite

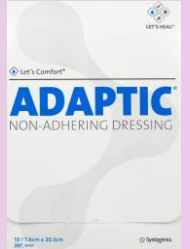


# LES INTERFACES & TULLES GRAS

## INTERFACES

Composition : silicone

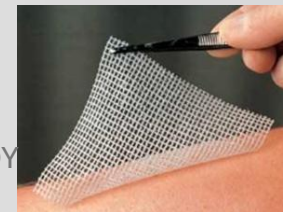
Utilisation en support additionné de crème pommade ou en protection si bourgeons fragiles



## LES TULLES GRAS

Propriété : pro-inflammatoire

Peut être utilisé dans toutes les phases de cicatrisation sauf en cas d'hyperbourgeonnement ou de plaie très exsudative



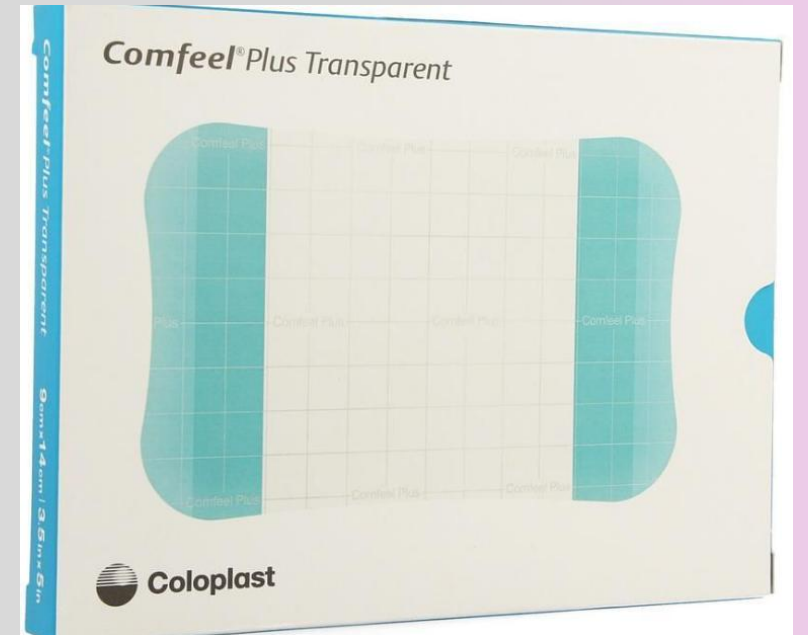
DIFFÉRENTS  
PANSEMENTS



# LES HYDROCOLLOÏDES

Propriété : prévention et protection des plaies par friction  
Se gélifient au contact des exsudats et assurent un milieu chaud et humide

## DIFFÉRENTS PANSEMENTS



# PANSEMENTS DIVERS

## SORBACT®

Propriété : antibactérienne, sans principe actif  
Indications : Plaies malodorantes, suintantes, et infections fongiques



## URGOSTART®

Propriété absorbante, utilisé pour limiter l'effet des enzymes appelées métalloprotéases matricielles



DIFFÉRENTS  
PANSEMENTS





BERRAHI WENDY

# Bibliographie



- Conférence de consensus ANAES : *Prévention et Traitement des escarres de l'adulte et du sujet âgé – HAS Santé*  
[https://www.has-sante.fr/upload/docs/application/pdf/escarresdef\\_long.pdf](https://www.has-sante.fr/upload/docs/application/pdf/escarresdef_long.pdf)
- Xu J, Jiao Y, Wang N, Xu X, Yang L, Han L, Lv L. *Incidence of pressure injuries in patients with spinal cord injury: A systematic review and meta-analysis.* J Tissue Viability (3 Mars 2025)  
<https://pubmed.ncbi.nlm.nih.gov/40117800/>
- Du L, Wang N, Pei J, Jiao Y, Xu J, Xu X, Wen A, Han L, Lv L. *Understanding recurrent pressure injuries: A scoping review of current research and risk factors.* J Tissue Viability (15 Mars 2025)  
<https://pubmed.ncbi.nlm.nih.gov/40106864/>
- Peterson A, Fraix MP, Agrawal DK. *Preventing pressure injuries in individuals with impaired mobility: Best practices and future directions.* J Surg Res (Houst) (8 Juillet 2025)  
<https://pubmed.ncbi.nlm.nih.gov/40778001/>
- Marc Le Fort. *Impact de l'organisation du parcours de soins sur la prévention des escarres : le cas des complications cutanées dans le devenir à long terme des lésés médullaires.*(15 Mai 2009)  
[https://theses.hal.science/tel-04194028v1/file/va\\_Le-Fort\\_Marc.pdf](https://theses.hal.science/tel-04194028v1/file/va_Le-Fort_Marc.pdf)
- Formation e-pansement.fr : *Choisir le bon pansement pour chaque type de plaie : Guide pratique pour les professionnels de santé !*
- D.U Plaie Cicatrisation Forme - Hôpitaux Universitaire de Strasbourg

Merci de votre  
attention !

